



LAGERLISTE

Strangguss-Lagerliste

Rohre, Voll-, Flach- und Vierkantstangen aus CuSn7Zn4Pb7-C-GC (gem. CC493K), CuSn12-C-GC (gem. CC483K) und CuAl10Fe5Ni5-C-GC (gem. CC333G)

Continuous Casting Stock List

Tubes, Bars, Plains and Squares out of CuSn7Zn4Pb7-C-GC (acc. CC493K), CuSn12-C-GC (acc. CC483K) and CuAl10Fe5Ni5-C-GC (acc. CC333G)



KOLBENSCHMIDT
RHEINMETALL AUTOMOTIVE

STRANGGUSS-LAGERLISTE · CONTINUOUS CASTING STOCKLIST

Strangguss

Stangen, Rohre, Profil- und Flachmaterial aus Rotguss, Bronzen und Sonderlegierungen bis zu einem Außendurchmesser von 504 mm und max. Lieferlänge von 4000 mm.

Lieferlängen für Strangguss-Lagerartikel

Herstellungslängen 3100 mm.

Toleranzen für Rotguss und Bronze			
AD	Innen- \emptyset	Außen- \emptyset	Geradheit
bis 172 mm	+0 -0,6 mm	-0 +0,6 mm	1 mm/m
173 bis 252 mm	+0 -1,0 mm	-0 +1,0 mm	5 mm/m
253 bis 504 mm	+0 -1,5 mm	-0 +1,5 mm	5 mm/m
Vierkant	bis 55 mm	-0 +1,0 mm	1 mm/m
	ab 56 mm	-0 +1,0 mm	1,5 mm/m

Toleranzen für Nickel-Aluminium-Bronze			
AD	Innen- \emptyset	Außen- \emptyset	Geradheit
bis 86 mm	+0 -0,6 mm	-0 +0,6 mm	1,5 mm/m
87 bis 172 mm	+0 -0,6 mm	-0 +1,0 mm	1,5 mm/m
173 bis 252 mm	+0 -1,0 mm	-0 +1,5 mm	5 mm/m
253 bis 436 mm	+0 -1,5 mm	-0 +2,0 mm	5 mm/m
über 436 mm	+0 -2,0 mm	-0 +2,0 mm	5 mm/m

Alle Stangen und Rohre bis 172 mm \emptyset sind maschinell gerichtet. Die vorgesehenen Bearbeitungszugaben sind für eine Fertigteillänge < 250 mm ausreichend.

Bei Fertigteillängen > 250 mm kann insbesondere im Außen- \emptyset -Bereich über 172 mm ein höheres Aufmaß erforderlich sein. Alle Maße und Gewichte sind unverbindlich, Zwischenverkauf vorbehalten.

Neben den aufgeführten Lagerabmessungen sind weitere Maße kurzfristig lieferbar. Kürzere Längen werden über vorhandene Sägeeinrichtungen sowie abweichende Außen- und Innendurchmesser durch Dreh- und Bohrbearbeitung realisiert.

Alle Produkte unterliegen einer ständigen Qualitätsüberwachung, die mittels regelmäßiger Probennahme, Analysebestimmung und bezüglich der Maßhaltigkeit sichergestellt werden. Hierzu nutzen wir Emissionsspektrometer, Röntgenspektrometer sowie ein Atomabsorptionsspektrometer.

Darüber hinaus setzen wir unsere labor-technischen Einrichtungen für die Ermittlung der Härte, Zugfestigkeit und Bruchdehnung ein. All dies unterliegt dem Qualitätsmanagementsystem nach DIN ISO 9001 in der jeweils neuesten Version, welches in regelmäßigen Abständen auditiert wird.

Neben den genannten Standardlegierungen sind wir außerdem in der Lage, weitere Varianten herzustellen aus Rotguss, Zinnbronze, Sondermessing, Bleizinnbronze, Nickelaluminiumbronze (Abweichungen hinsichtlich Toleranzen und Geradheit möglich).

Continuous Casting Stocklist

Bars, tubes and flats out of Gunmetal, Tin Bronze and Aluminium.

Delivery lengths for Continuous Casting

Bronze with an outer diameter of up to 504 mm and a fabrication length of 3100 mm.

Tolerances for Gunmetal and Bronze			
OD	Inside- \emptyset	Outside- \emptyset	Straightness
to 172 mm	+0 -0,6 mm	-0 +0,6 mm	1 mm/m
173 to 252 mm	+0 -1,0 mm	-0 +1,0 mm	5 mm/m
253 to 504 mm	+0 -1,5 mm	-0 +1,5 mm	5 mm/m
Square	until 55 mm	-0 +1,0 mm	1 mm/m
	from 56 mm	-0 +1,0 mm	1,5 mm/m

Tolerances for Nickel-Aluminium-Bronze			
OD	Inside- \emptyset	Outside- \emptyset	Straightness
to 86 mm	+0 -0,6 mm	-0 +0,6 mm	1,5 mm/m
87 to 172 mm	+0 -0,6 mm	-0 +1,0 mm	1,5 mm/m
173 to 252 mm	+0 -1,0 mm	-0 +1,5 mm	5 mm/m
253 to 436 mm	+0 -1,5 mm	-0 +2,0 mm	5 mm/m
over 436 mm	+0 -2,0 mm	-0 +2,0 mm	5 mm/m

All solid bars and tubes up to 172 mm OD are mechanically straightened. The working allowances provided are sufficient for a finished part length of up to 250 mm.

For finished part lengths above 250 mm, especially in case of OD's > 172 mm, a larger working allowance could be necessary.

All measurements and weights provided are for information only, not binding and subject to prior sale.

We offer proof-machining of the standard stock items to individual ID, OD and/or length. A wide range of other special non-standard geometries, profiles and sizes can be cast on short notice upon customer request.

Our products are subject to careful quality control through sampling, chemical analyses and dimensional inspection. We use state-of-the-art equipment like e.g. emission spectral analysis, x-ray spectrometer and atomic absorption spectrometer to confirm the chemical composition. The mechanical properties hardness, tensile strength and elongation at fracture can be determined in our own laboratory. Our Quality Management System is certified and regularly audited according to DIN ISO 9001 latest version.

Besides the above mentioned standard alloys we are able to produce a broad range of special variants of Gunmetal, Tin Bronze, Aluminum Bronze, Special Brass, Leaded Bronze and other similar alloys.

Strangguss-Lagerliste · Continuous Casting Stock List

Artikelliste RG 7 (CuSn7Zn4Pb7-C-GC) Stangen Article-list RG 7 (CuSn7Zn4Pb7-C-GC) Bars

Art.-Nr. Article no.	Fertigmaße Finished sizes mm ø	Liefermaße Delivery sizes mm ø	Liefergewicht Delivery weight ca. kg/m
17549	12	13	1,3
17554	15	16	1,9
17567	18	19	2,7
17579	20	21	3,3
17580	22	23	4,0
17583	25	26	5,0
17592	30	31	7,1
13485	32	33	8,0
17600	35	36	9,6
17605	40	41	12,4
17609	45	46	15,5
17610	50	51	19,0
17613	55	56	22,9
17622	60	61	27,2
17623	65	66	31,8
17647	70	71	36,7
17648	75	76	42,1
17649	80	81	47,8
17650	85	86	53,8
17667	90	91	60,2
17670	95	96	67,0
17677	100	102	75,6
15894	105	107	83,1
17681	110	112	91,0
17591	115	117	99,3
17684	120	122	108,0
18000	125	127	117,0
19559	130	132	126,3
17693	140	142	146,1
17694	150	152	167,4
17706	160	162	190,1
17719	170	172	214,2
17728	180	182	239,8
17731	190	192	266,8
18115	200	202	295,2
18141	210	212	325,1
18158	220	222	356,4
18313	230	232	389,2
18343	240	242	423,4
74295	250	252	459,1
74562	260	262	490,6
79885	280	282	568,3
77156	300	304	667,7
78105	350	354	905,1
88386	400	404	1165,8
123906	450	454	1480,5

Artikelliste RG 7 (CuSn7Zn4Pb7-C-GC) Flach- und Vierkant Article-list RG 7 (CuSn7Zn4Pb7-C-GC) Plain and Square

Art.-Nr. Article no.	Fertigmaße Finished sizes mm ø	Liefermaße Delivery sizes mm ø	Liefergewicht Delivery weight ca. kg/m
18641	30 30	32 32	9,6
18779	40 40	42 42	16,4
18831	50 50	52 52	25,1
19571	60 60	62 62	35,6
18609	10 50	12 52	5,9
18613	20 50	22 52	10,7

Artikelliste RG 7 (CuSn7Zn4Pb7-C-GC) Rohre Article-list RG 7 (CuSn7Zn4Pb7-C-GC) Tubes

Art.-Nr. Article no.	Fertigmaße Finished sizes mm ø	Liefermaße Delivery sizes mm ø	Liefergewicht Delivery weight ca. kg/m
17742	15 25	14 26	3,7
17751	15 30	14 31	5,8
17759	15 35	14 36	8,2
17765	15 40	14 41	11,0
17771	20 30	19 31	4,6
17774	20 35	19 36	7,1
17782	20 40	19 41	9,9
17793	20 45	19 46	13,0
17808	20 50	19 51	16,6
17815	20 60	19 61	24,7
17820	25 35	24 36	5,5
17839	25 40	24 41	8,3
17841	25 45	24 46	11,5
17843	25 50	24 51	15,0
17844	25 55	24 56	18,9
17846	25 60	24 61	23,2
17856	30 40	29 41	6,5
17857	30 45	29 46	9,6
17862	30 50	29 51	13,2
17865	30 55	29 56	17,0
17874	30 60	29 61	21,3
17875	30 65	29 66	25,9
17878	30 70	28 71	31,3
17881	30 80	28 81	42,3
17882	30 90	28 91	54,7
18371	35 45	34 46	7,4
17916	35 50	34 51	10,9
17917	35 55	34 56	14,8
17919	35 60	34 61	19,0
17920	35 65	34 66	23,6
17921	35 70	33 71	29,1
19789	35 80	33 81	40,1
17928	40 50	39 51	8,3
17934	40 55	39 56	12,2
17936	40 60	39 61	16,4
17940	40 65	39 66	21,0

Artikelliste RG 7 (CuSn7Zn4Pb7-C-GC) Rohre
Article-list RG 7 (CuSn7Zn4Pb7-C-GC) Tubes

Art.-Nr. Article no.	Fertigmaße Finished sizes mm ø	Liefermaße Delivery sizes mm ø	Liefergewicht Delivery weight ca. kg/m
17947	40 70	38 71	26,6
17948	40 75	38 76	31,9
17949	40 80	38 81	37,6
17951	40 85	38 86	43,6
17952	40 90	38 91	50,0
17956	40 100	38 102	65,4
17963	40 110	38 112	80,9
17966	45 55	44 56	9,2
17980	45 60	44 61	13,5
17989	45 65	44 66	18,1
17991	45 70	43 71	23,7
17996	45 75	43 76	29,0
18054	50 60	49 61	10,2
18057	50 65	49 66	14,8
18062	50 70	48 71	20,4
18066	50 75	48 76	25,7
18085	50 80	48 81	31,4
23105	50 85	48 86	37,5
18089	50 90	48 91	43,9
18090	50 100	48 102	59,2
18091	50 110	48 112	74,7
18092	50 120	48 122	91,6
18354	55 70	53 71	16,8
72524	55 75	53 76	22,1
15868	55 80	53 81	27,8
18104	60 70	58 71	12,8
18106	60 75	58 76	18,2
18107	60 80	58 81	23,8
18113	60 85	58 86	29,9
18114	60 90	58 91	36,3
18117	60 100	58 102	51,7
18120	60 110	58 112	67,1
18122	60 120	58 122	84,1
18124	60 130	58 132	102,4
18356	60 140	58 142	122,2
18131	65 80	63 81	19,5
18132	65 85	63 86	25,6
18134	70 80	68 81	14,8
18137	70 85	68 86	20,9
18138	70 90	68 91	27,3
18140	70 100	68 102	42,6
18144	70 110	68 112	58,1
18145	70 120	68 122	75,0
18146	70 130	68 132	93,4
18147	70 140	68 142	113,2
18149	70 150	68 152	134,4
18152	75 90	73 91	22,2
18202	75 95	73 96	29,0
18157	75 100	73 102	37,6
18384	75 115	73 117	61,3
18166	80 90	78 91	16,8
18168	80 95	78 96	23,6

Artikelliste RG 7 (CuSn7Zn4Pb7-C-GC) Rohre
Article-list RG 7 (CuSn7Zn4Pb7-C-GC) Tubes

Art.-Nr. Article no.	Fertigmaße Finished sizes mm ø	Liefermaße Delivery sizes mm ø	Liefergewicht Delivery weight ca. kg/m
18169	80 100	78 102	32,2
18176	80 110	78 112	47,7
18191	80 120	78 122	64,6
18196	80 130	78 132	82,9
18387	80 140	78 142	102,7
74477	85 105	83 107	34,0
28521	85 115	83 117	50,2
18505	90 100	88 102	20,3
18217	90 110	88 112	35,7
18218	90 120	88 122	52,7
18219	90 130	88 132	71,0
18222	90 140	88 142	90,8
18224	90 150	88 152	112,1
18227	90 170	88 172	158,9
18233	95 115	93 117	37,5
18235	95 125	93 127	55,2
18548	100 110	98 112	22,4
18238	100 115	98 117	30,7
18241	100 120	98 122	39,3
18246	100 130	98 132	57,7
18250	100 140	98 142	77,5
18251	100 150	98 152	98,7
18264	100 160	98 162	121,4
18413	100 190	98 192	198,1
18265	100 200	98 202	226,6
82268	100 220	98 222	284,2
18415	110 125	108 127	33,5
18348	110 130	108 132	42,9
18502	110 140	108 142	62,7
18269	110 150	108 152	83,9
18419	110 160	108 162	106,6
18275	110 170	108 172	130,8
18289	110 190	108 192	183,3
18566	120 135	118 137	36,4
18296	120 140	118 142	46,5
18298	120 150	118 152	67,7
18300	120 160	118 162	90,4
18310	120 170	118 172	114,5
18311	120 180	118 182	140,1
18312	120 200	118 202	195,6
83599	120 220	118 222	253,5
75093	120 240	118 242	319,7
23122	130 150	128 152	50,0
23123	130 160	128 162	72,7
18315	130 170	128 172	96,9
18317	130 180	128 182	122,4
19558	130 190	128 192	149,4
18462	140 155	138 157	42,1
18320	140 160	138 162	53,6
18321	140 170	138 172	77,7
19934	140 180	138 182	103,3
18424	140 200	138 202	158,8

Strangguss-Lagerliste · Continuous Casting Stock List

Artikelliste RG 7 (CuSn7Zn4Pb7-C-GC) Rohre Article-list RG 7 (CuSn7Zn4Pb7-C-GC) Tubes

Art.-Nr. Article no.	Fertigmaße Finished sizes mm ø	Liefermaße Delivery sizes mm ø	Liefergewicht Delivery weight ca. kg/m
18512	150 170	148 172	57,2
18322	150 180	148 182	82,8
18340	150 190	148 192	109,8
18341	150 200	148 202	138,2
74405	150 210	148 212	165,6
74803	150 220	148 222	199,4
78100	150 230	148 232	229,1
72381	150 250	148 252	298,2
74308	150 300	146 304	515,0
18425	160 180	158 182	60,8
18800	160 190	158 192	87,8
18636	160 200	158 202	116,2
23104	160 220	158 222	177,5
81899	160 240	158 242	241,1
87786	160 250	158 252	276,4
82011	170 190	168 192	62,9
18754	170 200	168 202	92,8
18809	170 210	168 212	122,7
35170	170 230	168 232	186,8
77527	170 270	168 272	328,0
18608	180 200	178 202	67,9
74315	180 210	178 212	97,8
74316	180 220	178 222	127,0
74318	180 230	178 232	161,9
74406	180 250	178 252	231,8
74319	190 220	188 222	102,8
74320	190 240	188 242	169,8
74321	190 260	188 262	242,6
74325	200 225	198 227	91,3
74407	200 230	198 232	105,8
18838	200 240	198 242	142,1
74328	200 250	198 252	177,7
74408	200 270	198 272	253,4
88370	202 308	198 312	416,6
76145	200 300	196 304	392,0
74324	200 350	196 354	629,4
29097	210 250	208 252	148,5
74500	210 260	208 262	185,6
74329	210 280	208 282	264,1
74332	220 260	218 262	155,0
74333	220 270	218 272	193,5
74334	220 290	218 292	274,9
82258	240 270	238 272	125,5
80765	249 281	245 285	153,1
79627	250 300	246 304	233,1
76146	250 350	246 354	470,4

Artikelliste RG 7 (CuSn7Zn4Pb7-C-GC) Rohre Article-list RG 7 (CuSn7Zn4Pb7-C-GC) Tubes

Art.-Nr. Article no.	Fertigmaße Finished sizes mm ø	Liefermaße Delivery sizes mm ø	Liefergewicht Delivery weight ca. kg/m
79898	250 400	246 404	743,8
84085	275 330	273 332	256,8
76147	300 350	296 354	275,4
76150	300 400	296 404	548,8
121971	300 430	296 435	734,5
123814	320 375	316 379	327,3
77515	350 400	346 404	317,8
124490	350 410	346 414	368,8
124564	350 430	346 434	489,8
124592	350 458	346 462	668,8
124488	350 500	346 504	958,3
124569	364 444	360 448	507,4
124584	364 472	360 476	692,0
124493	365 425	361 429	383,3
124570	378 458	374 462	525,0
124585	378 486	374 490	715,2
124494	380 440	376 444	397,9
124594	390 500	386 504	749,4
124582	392 472	388 476	542,5
124560	395 455	391 459	412,4
124589	406 486	402 490	560,1
124561	410 470	406 474	427,0
124566	420 500	416 504	577,7
124555	425 485	421 489	441,6
124578	440 500	436 504	456,1

Artikelliste Gbz 12 (CuSn12-C-GC) Stangen
Article-list Gbz 12 (CuSn12-C-GC) Bars

Art.-Nr. Article no.	Fertigmaße Finished sizes mm ø	Liefermaße Delivery sizes mm ø	Liefergewicht Delivery weight ca. kg/m
40180	16	17	2,1
18853	20	21	3,2
18857	25	26	4,9
18861	30	31	7,0
18862	35	36	9,3
18892	40	41	12,1
18932	45	46	15,2
18934	50	51	18,6
18935	55	56	22,4
18936	60	61	26,6
18937	65	66	31,1
18938	70	71	35,9
18943	75	76	41,1
18946	80	81	46,7
18947	85	86	52,6
18950	90	91	58,9
25767	95	96	65,5
18951	100	102	73,9
18952	110	112	89,0
18954	120	122	105,6
30646	130	132	123,5
18957	140	142	142,9
18960	150	152	163,7
18962	160	162	185,8
70072	170	172	209,4
18964	180	182	234,4
32291	190	192	260,8
18968	200	202	288,7
74684	210	212	314,2
74346	220	222	348,5
74347	230	232	380,6
74348	250	252	448,9
120377	280	282	555,6
74349	300	304	652,9
81254	350	354	885,0
82052	400	404	1139,9
123907	450	454	1447,6

Artikelliste Gbz 12 (CuSn12-C-GC) Rohre
Article-list Gbz 12 (CuSn12-C-GC) Tubes

Art.-Nr. Article no.	Fertigmaße Finished sizes mm ø	Liefermaße Delivery sizes mm ø	Liefergewicht Delivery weight ca. kg/m
18969	15 30	14 31	5,6
12277	20 40	19 41	9,6
12296	20 50	19 51	16,2
70469	25 35	24 36	5,4
18976	25 40	24 41	8,2
12797	25 45	24 46	11,3
18977	25 50	24 51	14,7
12104	30 40	29 41	6,3
18982	30 45	29 46	9,4
18983	30 50	29 51	12,9
18984	30 60	29 61	20,8
20911	30 65	29 66	25,3
15588	30 70	28 71	30,6
15958	30 80	28 81	41,3
18991	35 50	34 51	10,7
19024	40 50	39 51	8,1
19025	40 60	39 61	16,1
19026	40 70	38 71	26,0
19088	40 80	38 81	36,7
19098	40 90	38 91	48,9
23087	40 100	38 102	63,9
19103	50 60	49 61	9,9
29865	50 65	49 66	14,0
19109	50 70	48 71	20,0
19111	50 80	48 81	30,7
23222	50 90	48 91	42,9
19140	50 100	48 102	57,9
20403	50 120	48 122	89,6
19163	60 80	58 81	23,3
19171	60 90	58 91	35,5
23243	60 100	58 102	50,5
19209	60 110	58 112	65,6
29112	60 140	58 142	119,5
19633	70 100	68 102	41,7
83812	70 110	68 112	55,9
19243	70 130	68 132	91,3
82521	70 150	68 152	129,7
23736	70 170	68 172	177,2
27539	80 100	78 102	31,5
19249	80 110	78 112	46,6
19250	80 120	78 122	63,1
26217	80 140	78 142	100,5
120846	80 190	78 192	215,6
74350	90 110	88 112	34,2
27797	90 120	88 122	51,5

Strangguss-Lagerliste · Continuous Casting Stock List



Artikelliste Gbz 12 (CuSn12-C-GC) Rohre Article-list Gbz 12 (CuSn12-C-GC) Tubes

Art.-Nr. Article no.	Fertigmaße Finished sizes mm ø		Liefermaße Delivery sizes mm ø		Liefergewicht Delivery weight ca. kg/m
19630	90	130	88	132	69,5
28181	90	140	88	142	88,8
82484	90	160	88	162	129,9
39173	90	180	88	182	180,4
71264	100	120	98	122	38,4
19544	100	140	98	142	75,8
20134	100	150	98	152	95,0
75343	100	160	98	162	117,0
19397	100	170	98	172	142,3
19398	100	200	98	202	221,5
88032	100	220	98	222	277,9
82590	110	130	108	132	41,0
76896	110	140	108	142	60,2
74509	110	150	108	152	80,7
77171	120	140	118	142	44,4
16100	120	150	118	152	65,0
75344	120	160	118	162	86,9
76181	120	170	118	172	110,2
75345	120	180	118	182	135,0
30213	120	190	118	192	163,4
86472	120	200	118	202	188,6
79930	130	150	128	152	47,9
81915	130	170	128	172	93,1
19399	130	180	128	182	119,7
74418	140	160	138	162	51,3
87805	140	170	138	172	74,6
81763	140	180	138	182	99,3
76313	140	200	138	202	153,0
81022	140	210	138	212	181,9
88024	140	230	138	232	243,9
81643	150	170	148	172	54,7
74419	150	180	148	182	84,0
75353	150	190	148	192	105,5
19400	150	200	148	202	135,2
120449	150	220	148	222	192,3
121052	150	230	148	232	224,0
70476	150	300	146	304	503,5
75052	160	190	158	192	84,2
74587	160	200	158	202	111,7
74420	160	210	158	212	140,7
74357	160	220	158	222	173,5
84366	160	240	158	242	235,8
74598	170	200	168	202	89,0
30356	170	210	168	212	120,0
74359	170	220	168	222	148,3



Artikelliste Gbz 12 (CuSn12-C-GC) Rohre Article-list Gbz 12 (CuSn12-C-GC) Tubes

Art.-Nr. Article no.	Fertigmaße Finished sizes mm ø		Liefermaße Delivery sizes mm ø		Liefergewicht Delivery weight ca. kg/m
74360	170	230	168	232	182,6
88126	170	270	168	272	320,7
74362	180	210	178	212	93,9
74363	180	220	178	222	124,2
86359	180	250	178	252	223,5
78485	190	220	188	222	98,7
75591	190	230	188	232	130,4
74365	190	240	188	242	166,0
77890	200	300	196	304	383,3
76144	200	350	196	354	615,4
74366	200	240	198	242	136,6
121679	200	250	198	252	171,1
79887	220	270	218	272	186,3
80334	250	300	246	304	228,7
80330	250	350	246	354	454,1
123816	275	330	273	332	261,7
86898	300	350	296	354	265,3
76149	300	400	296	404	536,6
121972	300	430	296	435	718,2
123817	350	400	346	404	319,2
124491	350	410	346	414	360,6
124563	350	430	346	434	478,9
124586	350	458	346	462	654,0
124489	350	500	346	504	937,0
124568	364	444	360	448	496,1
124588	364	472	360	476	676,6
124492	365	425	361	429	374,8
124591	378	458	374	462	513,3
124585	378	486	374	490	715,2
81638	380	440	376	444	389,0
124593	390	500	386	504	732,7
124583	392	472	388	476	530,5
124559	395	455	391	459	403,3
124590	406	486	402	490	547,7
124562	410	470	406	474	417,5
124567	420	500	416	504	564,9
124558	425	485	421	489	431,7
124579	440	500	436	504	446,0

Artikelliste CC 333 G (CuAl10Fe5Ni5-C-GC) Stangen
Article-list CC 333 G (CuAl10Fe5Ni5-C-GC) Bars

Art.-Nr. Article no.	Fertigmaße Finished sizes mm ø	Liefermaße Delivery sizes mm ø	Liefergewicht Delivery weight ca. kg/m
124669	50	52	16,7
124622	55	57	20,1
124398	60	62	23,8
124444	65	67	27,8
124402	70	72	32,1
124401	75	77	36,7
124392	80	82	41,6
124542	85	87	46,8
124540	90	92	52,3
124668	95	97	58,2
124529	99,5	102	66,9
124442	109,5	112	77,6
124530	119,5	122	96,0
124403	129,5	132	107,8
124404	139,5	142	124,7
124395	149,5	152	142,9
124531	159,5	162	166,3
124391	169,5	172	183,0
124532	179,5	182	209,4
124431	199,5	202	252,3
124670	220,5	223	307,5
124433	229,5	232	332,9
124671	251,5	254	399,0
124672	299,5	304	571,5

Artikelliste CC 333 G (CuAl10Fe5Ni5-C-GC) Rohre
Article-list CC 333 G (CuAl10Fe5Ni5-C-GC) Tubes

Art.-Nr. Article no.	Fertigmaße Finished sizes mm ø	Liefermaße Delivery sizes mm ø	Liefergewicht Delivery weight ca. kg/m
124505	20 50	18 52	14,7
124521	25 50	23 52	13,9
124397	25 60	23 62	20,5
124649	30 50	28 52	11,9
124627	30 65	28 67	22,9
124394	30 70	28 72	27,2
124443	35 65	33 67	21,0
124629	35 75	33 77	29,9
124650	40 50	38 52	7,8
124400	40 60	38 62	14,8
124651	40 65	38 67	18,8
124390	40 80	38 82	32,7
124524	40 90	38 92	44,2
124526	40,5 109,5	38 112	69,5
124522	45 55	43 57	9,3
124523	45 65	43 67	17,0

Artikelliste CC 333 G (CuAl10Fe5Ni5-C-GC) Rohre
Article-list CC 333 G (CuAl10Fe5Ni5-C-GC) Tubes

Art.-Nr. Article no.	Fertigmaße Finished sizes mm ø	Liefermaße Delivery sizes mm ø	Liefergewicht Delivery weight ca. kg/m
124628	50 70	48 72	17,8
124655	50 80	48 82	27,3
124657	50 90	48 92	38,1
124525	50,5 99,5	48 102	51,0
124503	50,5 119,5	48 122	77,8
124654	60 70	58 72	11,3
124501	60 75	58 77	15,9
124630	60 80	58 82	20,8
124658	60 90	58 92	31,5
124659	60 95	58 97	37,4
124661	60,5 99,5	58 102	43,5
124441	60,5 109,5	58 112	56,8
124656	70 80	68 82	13,0
124626	70,5 109,5	68 112	49,0
124625	70,5 119,5	68 122	63,5
124660	80 95	78 97	20,6
124662	80,5 99,5	78 102	26,7
124663	80,5 109,5	78 112	40,0
124399	80,5 129,5	78 132	70,1
124396	80,5 139,5	78 142	87,1
124393	80,5 149,5	78 152	105,3
124520	90,5 109,5	88 112	29,7
124664	90,5 119,5	88 122	44,2
124504	99,5 129,5	97 132	49,6
124389	100,5 169,5	98 172	123,6
124527	110,5 129,5	108 132	37,1
124665	110,5 139,5	108 142	52,6
124624	120,5 139,5	118 142	38,6
124623	120,5 149,5	118 152	56,8
124666	120,5 219,5	118 222	218,7
124420	140,5 199,5	138 202	134,6
124432	180,5 229,5	178 232	136,9

CuSn7Zn4Pb7-C-GC (gem. CC493K)

Bezeichnung

Das in diesem Werkstoff-Datenblatt beschriebene Material wird mit der Werkstoff-Bezeichnung KS 931 geführt.

Name

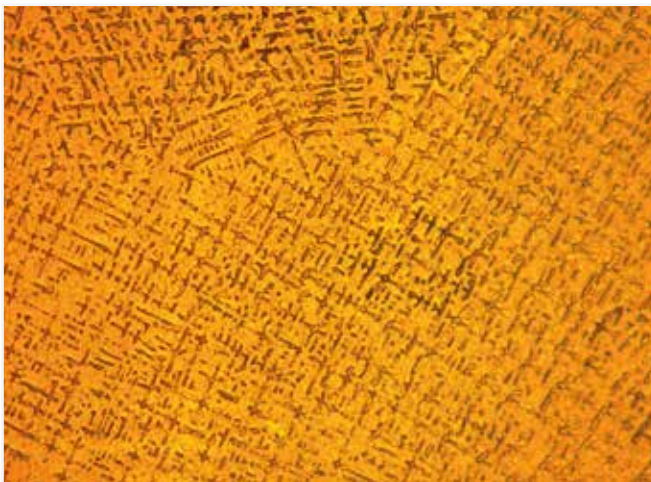
The mentioned material described in this specification is referred to as KS 931

Werkstoffkennwerte		
Chemische Zusammensetzung		
in Masse -%	Cu	81,0 bis 85,0%
	Sn	5,4 bis 8,0%
	Ni	max. 2,0%
	Zn	2,0 bis 5,0%
	P	max. 0,10%
	Pb	5,0 bis 8,0%
	sonst. Zusammensetzung	Rest
Zugfestigkeit	min. 260 N/mm ²	
0,2% Dehngrenze	min. 120 N/mm ²	
Bruchdehnung	min. 12%	
Härte	min. 70 HB	

nach DIN EN 1982 in der jeweils gültigen Fassung

Parameters of material		
Chemical composition		
Mass -%	Cu	81.0 to 85.0%
	Sn	5.4 to 8.0%
	Ni	max. 2.0%
	Zn	2.0 to 5.0%
	P	max. 0.10%
	Pb	5.0 to 8.0%
	others	balance
Tensile strength	min. 260 N/mm ²	
0.2% Yield point	min. 120 N/mm ²	
Elongation at break	min. 12%	
Hardness	min. 70 HB	

as per DIN EN 1982 in the respectively valid version



Schliffbild durch das Schichtsystem

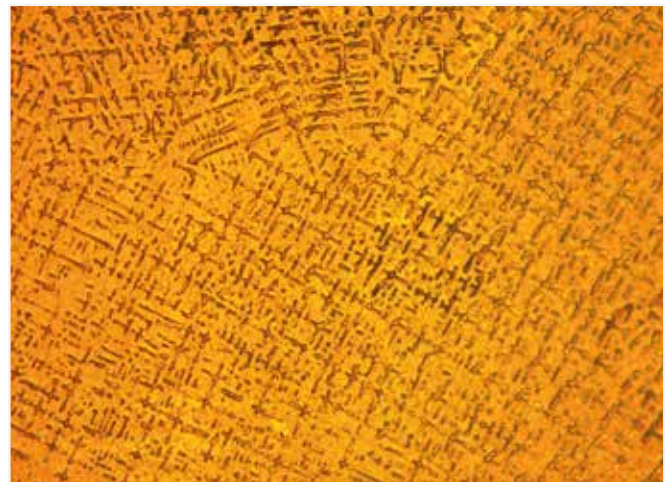


Photo-micrograph across layer system

Werkstoffeigenschaften

Gute Gleit- und Notlaufeigenschaften. Bei guter Schmierung als Lagerwerkstoff gegen ungehärtete Gegenlaufwerkstoffe einsetzbar. Kurzspanender, gut bearbeitbarer Werkstoff, meerwasserbeständig, weich- und bedingt hartlötbar.

Material properties

Good sliding and dry running properties. With good lubrication suited as a bearing material paired with unhardened mating materials. Short chipping, easily machined material, resistant to sea water, soft solderable and to some extent brazable.

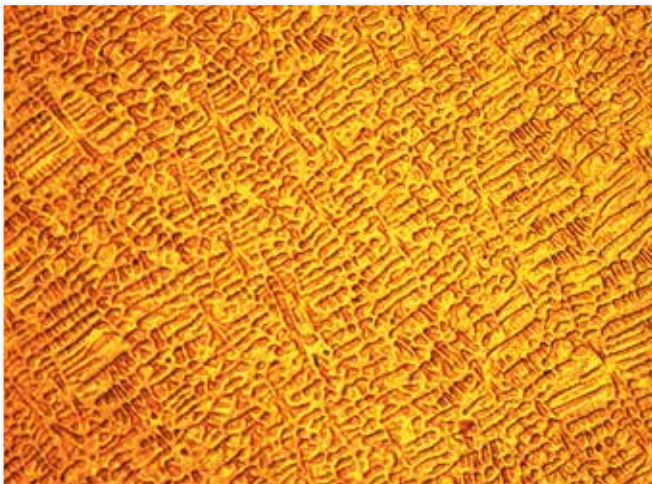
CuSn12-C-GC (gem. CC483K)

Bezeichnung

Das in diesem Werkstoff-Datenblatt beschriebene Material wird mit der Werkstoff-Bezeichnung KS 936 geführt.

Werkstoffkennwerte		
Chemische Zusammensetzung		
in Masse -%	Cu	85,0 bis 88,5 %
	Sn	10,5 bis 13,0 %
	Ni	max. 2,0 %
	P	max. 0,60 %
	Pb	max. 0,7 %
	sonst. Zusammensetzung	Rest
Zugfestigkeit	min. 300 N/mm ²	
0,2 % Dehngrenze	min. 150 N/mm ²	
Bruchdehnung	min. 6 %	
Härte	min. 90 HB	

nach DIN EN 1982 in der jeweils gültigen Fassung



Schliffbild durch das Schichtsystem

Werkstoffeigenschaften

Zähharter Werkstoff mit gutem Verschleißwiderstand, geeignet auch bei hohen Gleitgeschwindigkeiten, gute Korrosionsbeständigkeit, meerwasserbeständig.

Description

The mentioned material described in this specification is referred to as KS 936.

Parameters of material		
Chemical composition		
Mass -%	Cu	85.0 to 88.5 %
	Sn	10.5 to 13.0 %
	Ni	max. 2.0 %
	P	max. 0.60 %
	Pb	max. 0.7 %
	others	balance
Tensile strength	min. 300 N/mm ²	
0.2 % Yield point	min. 150 N/mm ²	
Elongation at break	min. 6 %	
Hardness	min. 90 HB	

as per DIN EN 1982 in the respectively valid version

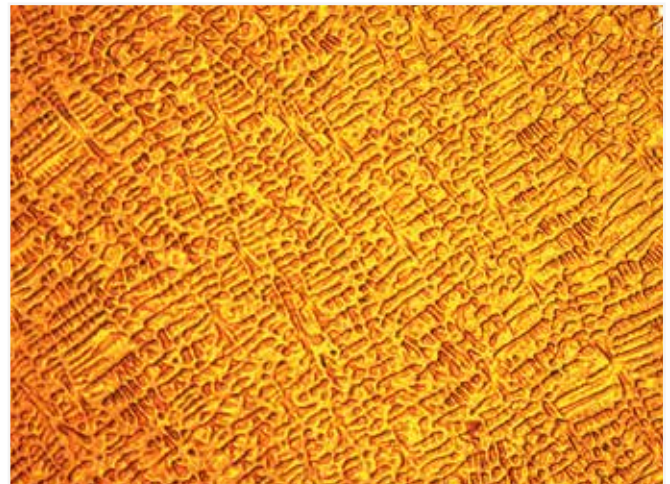


Photo-micrograph across layer system

Material properties

Semi-hard material with good wear resistance, suitable even at high sliding speed, good corrosion resistance, resistant to sea water.

CuAl10Fe5Ni5-C-GC (gem. CC333K)

Bezeichnung

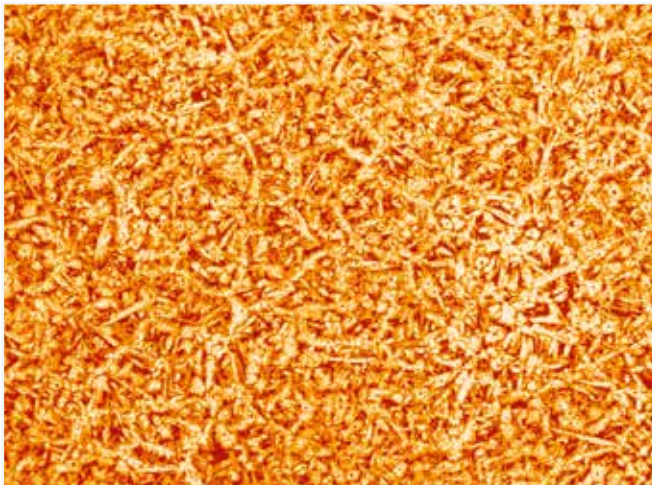
Das in diesem Werkstoff-Datenblatt beschriebene Material wird mit der Werkstoff-Bezeichnung KS 920 geführt.

Description

The mentioned material described in this specification is referred to as KS 920.

Werkstoffkennwerte		
Chemische Zusammensetzung		
in Masse -%	Cu	76,0 bis 83,0 %
	Al	8,5 bis 10,5 %
	Fe	4,0 bis 5,5 %
	Ni	4,0 bis 6,0 %
	Mn	max. 3,0 %
	Pb	max. 0,03 %
	sonst. Zusammensetzung	Rest
Zugfestigkeit	min. 650 N/mm ²	
Dehngrenze	min. 280 N/mm ²	
Bruchdehnung	min. 13 %	
Härte	min. 150 HB	

nach DIN EN 1982 in der jeweils gültigen Fassung



Schliffbild durch das Schichtsystem

Parameters of material		
Chemical composition		
Mass -%	Cu	76,0 bis 83,0 %
	Al	8,5 bis 10,5 %
	Fe	4,0 bis 5,5 %
	Ni	4,0 bis 6,0 %
	Mn	max. 3,0 %
	Pb	max. 0,03 %
	others	balance
Tensile strength	min. 650 N/mm ²	
Yield point	min. 280 N/mm ²	
Elongation at break	min. 13 %	
Hardness	min. 150 HB	

as per DIN EN 1982 in the respectively valid version

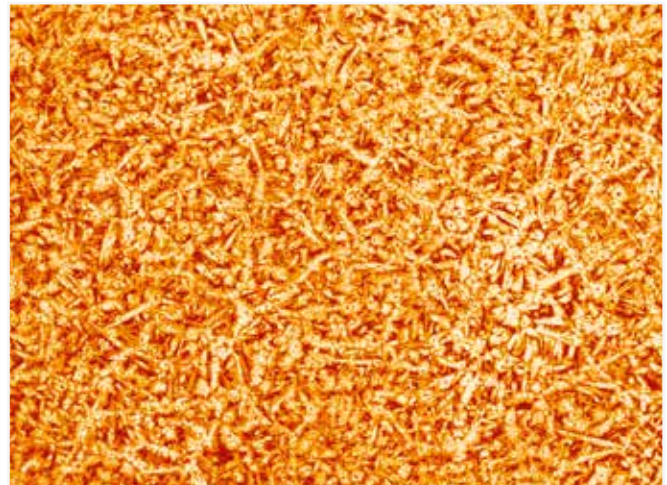


Photo-micrograph across layer system

Werkstoffeigenschaften

Werkstoff mit guten Festigkeitseigenschaften auch bei tiefen und erhöhten Temperaturen, ausgezeichnete Korrosions- und Verschleißbeständigkeit, besonders geeignet für den Einsatz in aggressiven Umgebungen.

Material properties

Material with good strength properties even at low and elevated temperatures, excellent corrosion and wear resistance, specifically suitable for use in aggressive environments.

KS Gleitlager GmbH · Friesenstr. 2 · 26871 Papenburg · Germany
Phone +49 4961 986-0 · Fax +49 4961 986-166
www.rheinmetall.com

Alle Angaben in diesem Katalog sind unverbindlich und stellen keine Garantien oder Zusicherungen dar. Sie wurden von uns sorgfältig recherchiert und geprüft. Trotzdem können Irrtümer auftreten, Angaben fehlen oder sich Angaben inzwischen verändert haben. Für Richtigkeit, Vollständigkeit, Aktualität oder Qualität der Angaben können wir daher keine Garantie oder Gewähr übernehmen. Im Übrigen bestimmt sich jegliche Haftung unsererseits ausschließlich nach den einzelvertraglichen Bestimmungen, insbesondere unseren Verkaufs- und Lieferbedingungen. Änderungen, insbesondere hinsichtlich der technischen Entwicklung und der Liefermöglichkeit, vorbehalten. Alle Rechte dieses Kataloges liegen ausschließlich bei der KS Gleitlager GmbH. Ein Nachdruck des Kataloges – ganz oder teilweise – ist nur mit unserer ausdrücklichen schriftlichen Zustimmung gestattet.

All information in this catalogue is non-binding and represents no guarantee or warranty. All information has been researched carefully and verified by us. Although mistakes may occur, information may be missing or information may have changed in the meantime. Therefore we are not able to guarantee or warrant the correctness, completeness, actuality or quality of the information. Moreover, any liability on our part shall be determined solely based on the individual contract terms, in particular on our general conditions of sale. We reserve the right to make alterations, especially where necessitated by technical developments or changes in availability. All rights in this catalogue belong solely to KS Gleitlager GmbH. A reprint of this catalogue – in whole or in parts – needs our prior written approval.